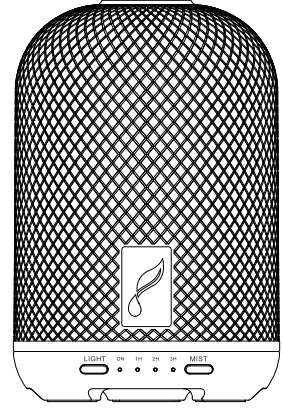


86 mm

106 mm



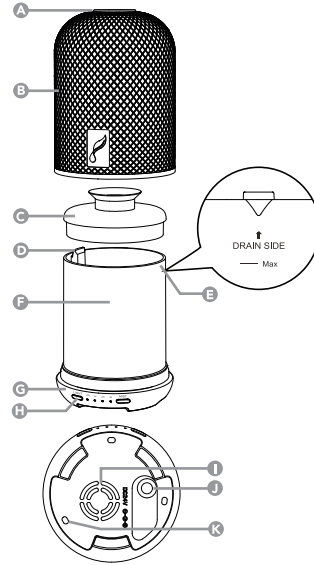
Haven Ceramic Diffuser OPERATION MANUAL



Technical Specifications

Model Name: Haven Ceramic Essential Oil Diffuser
Product Size: 92 x 143mm
Power: 0.5A
Run Time: 3+ hours
Voltage: DC 24V
Water Capacity: 100ml

- A. Mist Outlet
- B. Ceramic Cover
- C. Water Tank Cover
- D. Air Outlet
- E. Water Discharge Groove
- F. Water Tank
- G. Base
- H. Operating Buttons
- I. Air Intake
- J. DC Socket
- K. Water Outlet

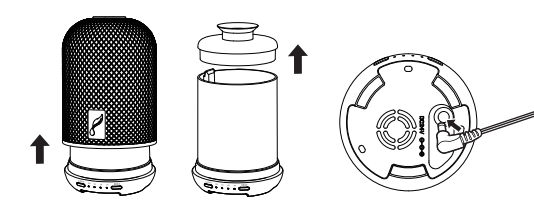


IMPORTANT NOTES BEFORE USE:

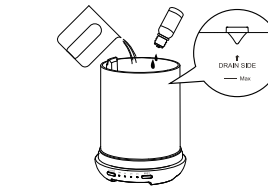
1. Keep the diffuser in a clear space to allow the mist to freely spread, away from appliances that might be sensitive to moisture.
2. Place the diffuser on a flat surface, at least 60 cm away from the floor and at least 10 cm away from any wall. Do not place the diffuser on wooden or polished furniture that may be damaged by moisture.
3. Always unplug the diffuser from the electrical source when cleaning it or filling it with water. Always use the power adapter supplied. Ensure that the cable is secure to avoid tripping or knocking over the diffuser. If the power adapter is damaged, it must be replaced with a suitable adapter provided by Young Living.
4. Use a suitable measuring cup to pour the water into the water tank. Never attempt to fill the water under a running tap or while the diffuser is plugged in. Do not fill the water beyond the max water level line. If overfilled, carefully remove the excess water from the tank using the water discharge groove, away from the air outlet.
5. The diffuser must be kept out of reach of children and pets to avoid risk of injury. Children should be supervised at all times to ensure that they do not play with the diffuser.
6. The diffuser can be used by children and persons with reduced physical, sensory, or reasoning capabilities or lack of experience and knowledge only if they have been given supervision or instruction by a responsible person concerning use of the diffuser in a safe way and understand the hazards involved.
7. The diffuser must be cleaned after each use and should always be kept clean and dry when not in use. Never leave stagnant oil and water in the water tank for prolonged periods.

8. Never attempt to disassemble your diffuser or repair it, as this will void your warranty and create a shock hazard. Contact Young Living directly if your diffuser develops a problem.
9. In case of abnormalities such as smoke, peculiar smells, or noise, stop using the diffuser immediately and contact Young Living. Never wrap the diffuser or adapter with cloth or paper, as blocking ventilation could increase the risk of fire.
10. Always handle the diffuser—particularly the ceramic cover—with care. Accidental damage is not covered under the warranty.
11. Always use water at room temperature and use only fresh, clean water from a reliable source. Do not fill the water tank with chemicals or liquids other than water and a few drops of your favorite essential oils.
12. Always plug the adapter into the base of the diffuser, then into the wall outlet.
13. Do not remove the cover during operation.
14. Never touch the ultrasonic ceramic disc in the bottom of the reservoir while the diffuser is plugged in, as this could cause serious injury.
15. Do not immerse the diffuser in water or other liquids, and do not attempt to clean the diffuser in a dishwasher.
16. When using the light-only mode, the standby mode will not operate. Switch off the light, per the instructions below.

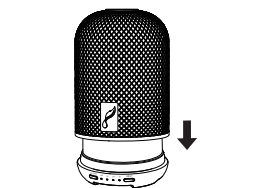
Operating Instructions



1. Place the diffuser upright on a solid, flat surface. Hold the base firmly and remove the ceramic cover carefully, in an upright direction; then remove the inner water tank cover as shown.
2. Plug the adapter into the bottom of the diffuser. Always do this before filling with water to avoid spillage.



3. Fill with water using a suitable measuring cup, up to the maximum water level fill line. Add 5-10 drops of your favorite essential oils to the water as shown.



4. Replace both the inner water tank cover and ceramic cover as shown.



5. Press the Light button on the left to switch on the ambient lighting function.



6. Press the Mist button on the right to switch on the mist function.

Button Functions Mist Control

- >Press the Mist button once**
The diffuser will mist continuously. The indicator light will illuminate in the On section.
- >Press the Mist button twice**
The diffuser will mist for one hour. The 1H indicator light will illuminate. The diffuser will switch off after one hour (or sooner if the water level is low).
- >Press the Mist button three times**
The diffuser will mist for two hours. The 2H indicator light will illuminate. The diffuser will switch off after two hours (or sooner if the water level is low).

516 mm

106 mm

- >Press the Mist button four times**
The diffuser will mist for three hours. The 3H indicator light will illuminate. The diffuser will switch off after three hours (or sooner if the water level is low).

If the Mist button is pressed repeatedly, the indicator light will repeat the above sequence until the desired mode is selected.

>Switching Off:

To switch off the mist function, simply hold the Mist button for a few seconds until the diffuser stops misting and the indicator light switches off.

Light Control



- >Press the Light button once**
The internal LED lights will illuminate brightly.

>Press the Light button twice
The internal LED lights will illuminate with a softer glow.

- >Press the Light button three times**
The light will switch off.

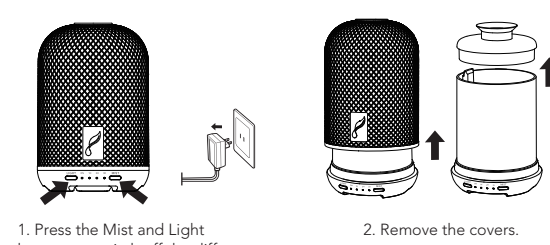
Note: Auto shutoff does not operate when using light-only mode.

Features

The Haven Ceramic Diffuser provides a compact and easy way to lighten and lift your mood. It works by creating high-frequency vibrations that break down water and oil into minute particles that are then effectively diffused into the immediate surroundings.

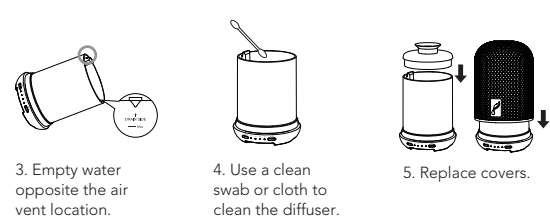
- Low-energy LED lights
- Mini humidifier
- Can be used as an aroma diffuser with or without ambient lighting, ideal for nighttime
- Can be used without the mist, ideal as a night-light
- Auto shutoff when water runs out for additional safety
- Easy to clean and use

Maintenance



1. Press the Mist and Light buttons to switch off the diffuser and unplug the power adapter from the power source.

WARNING: DO NOT EMPTY WATER FROM THE SIDE OF THE MIST HOSE BECAUSE WATER MAY ENTER INTO THE DIFFUSER



3. Empty water opposite the air vent location.
4. Use a clean swab or cloth to clean the diffuser.
5. Replace covers.

Caution: Always switch off the diffuser and disconnect the power source from electrical outlet before cleaning.

Always keep your diffuser clean and dry when not in use.

Never leave stagnant oil and water inside the tank for prolonged periods.

For stubborn oil build up, use rubbing alcohol on a cotton ball if required.

If the diffuser does not generate mist or generates very little, clean the ceramic disc.

Accidental leakage: In the event of the diffuser being knocked over during use, please follow these steps to avoid malfunction:

- Unplug the diffuser from the power source and remove the cover carefully.
- Pour out any remaining water from the tank.
- Shake the diffuser gently to drain any water from inside, then leave it for 24 hours in a well-ventilated area to dry thoroughly.

Troubleshooting

Problem	Possible Cause	Solution
There is no mist or the mist volume is significantly reduced.	Power supply is not connected.	Disconnect the cable and try reconnecting properly.
	Water is lower than the water level sensor.	Refill the tank with ordinary tap water. Take care not to fill past the max water level line.
	The water exceeds the max water level line.	Carefully pour out excess water via the water discharge groove.
	There is a buildup of oil on the ceramic disc.	Clean the ceramic disc with water and a clean cloth.
The mist outlet is blocked.	Clean the mist outlet by thoroughly cleaning the inside of the cover with clean water.	
	There is an insufficient amount of water in the tank.	Fill the water tank with water up to the max water level line. Do not over fill.
The diffuser will not switch on.	Remove the cover and replace correctly, allowing mist to release correctly.	
	Disconnect the cable and try reconnecting properly.	

Problem	Possible Cause	Solution
The diffuser will not switch on.	The power cable is not connected properly.	Disconnect the cable and try reconnecting properly.
	The cover is not positioned correctly.	Remove the cover and replace correctly, allowing mist to release correctly.
Water is leaking from the diffuser.	The diffuser has been tipped or knocked over.	Follow the accidental leakage instructions.
	The temperature is low or there is high humidity.	Under certain conditions, the mist can sometimes condense into water droplets.

The intensity and amount of mist may vary, but this is not unusual and should not be considered a fault. Factors that may affect this include water type, humidity, temperature, air currents, etc.

Warranty

Young Living Diffuser Guarantee

Young Living Europe B.V.
Office Unit A8, Peizerweg 97
9727 AJ Groningen
NL

Young Living Italy S.R.L.
Corso Vercelli 40
20145 Milano, Italia

subject to the exclusions contained below, warrants its diffuser to be free from defects in materials and workmanship under normal consumer usage for a period of 12 calendar months from the date of delivery.

12 Months Guarantee:

Your appliance has the benefit of our guarantee, which covers repair or replacement of a faulty product for twelve months from the receipt (delivery date) of the product. This gives you the reassurance that if, within that time, your appliance is proven to be defective because of either workmanship or materials, we will, at our discretion, either repair or replace the appliance at no cost to you.

This guarantee is subject to the following conditions:

- The appliance has been operated correctly and in accordance with our operating and maintenance instructions.
- The appliance has been used for normal domestic purposes only.
- Any repair work must be undertaken by us or our appointed agent.

- The appliance has not been altered, serviced, maintained, dismantled, or otherwise interfered with by any person not authorised by us.
- Any repair work must be undertaken by us or our appointed agent.

Has been purchased from
Young Living Europe B.V.
Office Unit A8, Peizerweg 97
9727 AJ Groningen
NL

Young Living Italy S.R.L.
Corso Vercelli 40
20145 Milano, Italia

The guarantee does not cover:

- Defects or damage resulting from use of the product in other than its normal and customary manner
- Replacement of any removable parts made of glass or plastic
- Defects or damage from misuse, accident, or neglect
- Defects or damage from use of natural oils other than those supplied or sold by Young Living Essential Oils or an authorised distributor
- Defects or damage from use of materials other than essential oils
- Defects or damage from improper testing, operation, maintenance, installation, adjustment, or any alteration or modification of any kind
- Breakage or damage caused by use of other than the specified voltage
- Products disassembled or repaired by anyone other than a Young Living Essential Oils' authorized agent so as to adversely affect performance or

prevent adequate inspection, verification, and testing to verify any warranty claim (if there are any signs that the diffuser has been opened, the warranty will be void.)

- Products with labels removed or illegible serial numbers
- Marking such as scratches on any plastic surfaces and externally exposed parts resulting from normal use
- Damage resulting from normal wear and tear
- Damage resulting from the use of metal tools to clean the unit

THIS GUARANTEE WILL NOT APPLY IF THE APPLIANCE HAS BEEN USED IN COMMERCIAL OR NON-DOMESTIC PREMISES.
The guarantees set out here are without prejudice to your statutory rights.

If you purchased the product through any of our Young Living distributors, please contact the distributor for any claims or returns.



IMPORTANT!

In accordance to the Waste from Electrical and Electronic Equipment Directive, this equipment should not be disposed of in the normal waste stream.



1538 W. Sandalwood Dr.
Lehi, UT 84043
YoungLiving.com

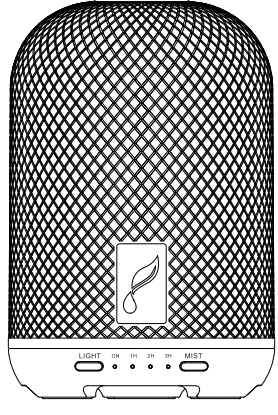
Designed by Young Living Essential Oils in USA
Manufactured in China

86 mm

106 mm

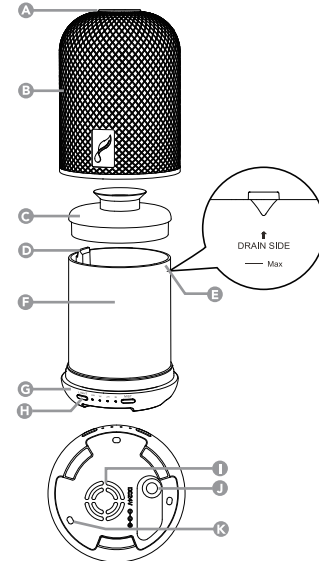


Haven Ceramic Diffuser BEDIENTUNGSANLEITUNG



Technische Daten

Modellname: Haven Ceramic Essential Oil Diffuser
Produktgröße: 92 x 143 mm
Leistung: 0,5 A
Laufzeit: 3+ Stunden
Spannung: 24 V Gleichstrom
Wasserfüllmenge: 100 ml



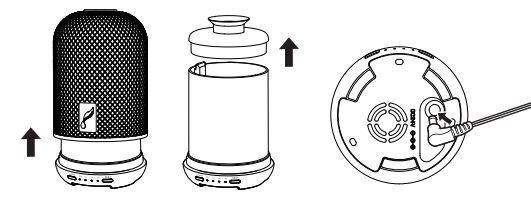
- A. Nebelabgang
- B. Keramikabdeckung
- C. Wassertankdeckel
- D. Entlüftungöffnung
- E. Wasserablassrille
- F. Wassertank
- G. Basis
- H. Betriebsastasten
- I. Luftzufuhr
- J. Gleichstrombuchse
- K. Wasserausgang

Wichtige Hinweise vor dem Gebrauch:

1. Diffusor mit ausreichend Freiraum aufstellen, damit sich der Nebel frei verteilen kann. Dabei die Nähe von Geräten vermeiden, die auf Feuchtigkeit empfindlich reagieren könnten.
2. Diffusor auf einer flachen Oberfläche mindestens 60 cm über dem Boden und mindestens 10 cm von der Wand entfernt platzieren. Diffusor nicht auf Holzmittel oder polierte Möbel stellen, die durch Feuchtigkeit Schaden nehmen könnten.
3. Diffusor vor dem Reinigen oder Befüllen mit Wasser immer vom Netz trennen. Immer das mitgelieferte Netzteil verwenden. Darauf achten, dass das Kabel sicher sitzt, um zu vermeiden, dass jemand darüber stolpert oder den Diffusor umstößt. Falls das Netzteil beschädigt ist, muss es mit einem geeigneten Netzteil von Young Living ersetzt werden.
4. Zum Befüllen des Wassertanks sollte ein geeigneter Messbecher verwendet werden. Wasser nie direkt aus dem Wasserhahn oder wenn der Diffusor noch mit der Steckdose verbunden ist, einfüllen. Wasser nie über den Höchstfüllstand einfüllen. Bei zu hohem Füllstand muss überschüssiges Wasser vorsichtig durch die Wasserablassrinne entfernt werden, wobei die Entlüftungöffnung zu vermeiden ist.
5. Der Diffusor muss außer Reichweite von Kindern und Haustieren verwahrt werden, um eine Verletzungsgefahr zu vermeiden. Kinder sollten jederzeit beaufsichtigt werden, um zu verhindern, dass sie mit dem Diffusor spielen.
6. Der Diffusor kann von Kindern oder Personen mit eingeschränkter körperlicher, sensorischer oder geistiger Fähigkeiten oder einem Mangel an Erfahrung und Wissen nur unter Aufsicht oder nach Anleitung in der sicheren Verwendung des Diffusors und Erkenntnis der damit verbundenen Gefahren durch eine verantwortliche Person verwendet werden.
7. Der Diffusor muss nach jeder Anwendung gereinigt werden und sollte zwischen Anwendungen immer sauber und trocken gehalten werden. Verbleibendes Öl und Wasser nie längere Zeit im Wassertank lassen.

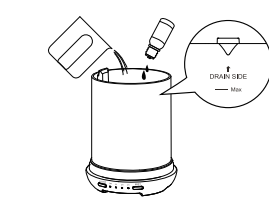
8. Nie versuchen, den Diffusor zu zerlegen oder reparieren, da dadurch die Garantie verfällt und die Gefahr eines Elektroshocks entsteht. Young Living direkt kontaktieren, wenn beim Diffusor Probleme auftreten.
9. Verhält sich der Diffusor ungewöhnlich, wie bei Rauchentwicklung, eigenartigen Gerüchen oder Geräuschen, Verwendung des Diffusors sofort einstellen und Young Living kontaktieren. Diffusor oder Netzteil nie in Stoff oder Papier hüllen, da dies die Belüftung blockieren und zu Brandgefahr führen könnte.
10. Diffusor, insbesondere die Keramikabdeckung, immer sorgfältig behandeln. Die Garantie gilt nicht für versehentliche Beschädigungen.
11. Nur Wasser von Raumtemperatur und ausschließlich frisches Wasser verlässlicher Herkunft verwenden. Wassertank nicht mit Chemikalien oder anderen Flüssigkeiten als Wasser sowie ein paar Tropfen der gewünschten aromatischen Öle befüllen.
12. Netzteil immer erst an der Basis des Diffusors anschließen, dann an der Steckdose.
13. Abdeckung während des Betriebs nicht entfernen.
14. Nie die Ultraschallkeramikschibe am Boden des Behälters berühren, wenn der Diffusor an der Steckdose angeschlossen ist. Dies könnte zu schweren Verletzungen führen.
15. Diffusor nicht in Wasser oder andere Flüssigkeiten tauchen und nicht versuchen, ihn in einer Spülmaschine zu reinigen.
16. Bei ausschließlicher Verwendung der Lampenfunktion steht der Bereitschaftsmodus nicht zur Verfügung. Licht nach folgenden Anweisungen ausschalten.

Bedienungsanleitung

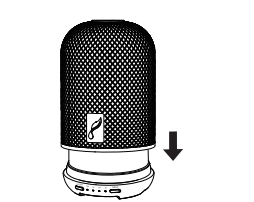


1. Diffusor aufrecht auf eine feste, ebene Oberfläche stellen. Basis festhalten und Keramikabdeckung sorgfältig nach oben abnehmen. Dann den inneren Wassertankdeckel wie in der Abbildung entfernen.

2. Netzteil am Boden des Diffusors anschließen. Dies sollte immer geschehen, bevor das Wasser eingefüllt wird, um ein Verschütten zu verhindern.



3. Mit einem geeigneten Messbecher bis zur obersten Füllstandsmarkierung mit Wasser befüllen. Gemäß Abbildung 5-10 Tropfen der gewünschten aromatischen Öle ins Wasser geben.



4. Inneren Wassertankdeckel und Keramikabdeckung gemäß Abbildung wieder aufsetzen.



5. Lichttaste links drücken, um die Raumlichtfunktion zu aktivieren.



6. Nebeltaste rechts drücken, um die Verneblungsfunktion zu aktivieren.



Tastenfunktionen Nebelsteuerung

>Nebeltaste einmal drücken
Der Diffusor erzeugt laufend Nebel. Die Kontrollleuchte leuchtet im Bereich On (Ein).

>Nebeltaste zweimal drücken
Die Nebelfunktion des Diffusors läuft eine Stunde lang. Die Kontrollleuchte 1H (eine Stunde) leuchtet. Der Diffusor schaltet sich nach einer Stunde aus (bei niedrigem Wasserstand früher).

>Nebeltaste dreimal drücken
Die Nebelfunktion des Diffusors läuft zwei Stunden lang. Die Kontrollleuchte 2H (zwei Stunden) leuchtet. Der Diffusor schaltet sich nach zwei Stunden aus (bei niedrigem Wasserstand früher).

106 mm

>Nebeltaste viermal drücken

Die Nebelfunktion des Diffusors läuft drei Stunden lang. Die Kontrollleuchte 3H (drei Stunden) leuchtet. Der Diffusor schaltet sich nach drei Stunden aus (bei niedrigem Wasserstand früher).

Wird die Nebeltaste wiederholt gedrückt, wiederholt die Kontrollleuchte die oben genannte Folge, bis der gewünschte Modus gewählt ist.

>Ausschalten

Um die Nebelfunktion auszuschalten, Nebeltaste einfach mehrere Sekunden lang gedrückt halten, bis der Diffusor keinen Nebel mehr produziert und sich die Kontrollleuchte ausschaltet.

Lichtsteuerung



>Lichttaste einmal drücken

Die internen LEDs leuchten hell.

>Lichttaste zweimal drücken

Die internen LEDs erzeugen ein sanfteres Licht.

>Lichttaste dreimal drücken

Das Licht schaltet sich aus.

Hinweis: Die Abschaltautomatik funktioniert nicht, wenn nur das Licht eingeschaltet ist.

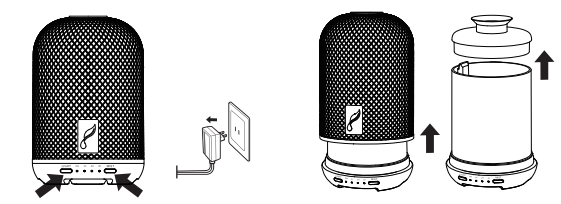
Funktionen

Der Haven Ceramic Diffuser bietet eine kompakte, einfache Möglichkeit, die Stimmung aufzuheben und zu heben. Er funktioniert, indem er Hochfrequenzschwingungen erzeugt, die Wasser und Öl in winzige Partikel zerteilen, welche dann in die unmittelbare Umgebung zerstäubt werden.

- Niedrigenergie-LEDs
- Mini-Luftbefeuchter

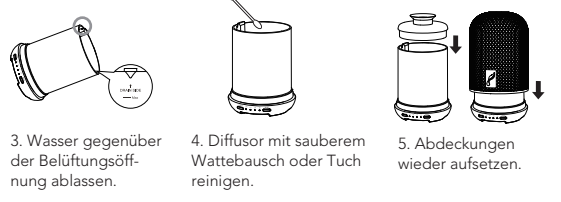
- Kann als Aromavernebler mit oder ohne Raumlicht verwendet werden, ideal für die Nacht
- Kann ohne Nebel verwendet werden, ideal als Nachtlicht
- Abschaltautomatik bei niedrigem Wasserstand für mehr Sicherheit
- Leicht zu reinigen und zu verwenden

Pflege



1. Nebel- und Lichttasten drücken, um den Diffusor auszuschalten, und Netzteil von der Stromquelle trennen.
2. Abdeckungen entfernen.

ACHTUNG: WASSER NICHT SIEHTLICH ÜBER DIE BELÜFTUNGSLÖCHER ENTLASSEN. WELCHES WASSER IN DEN DIFFUSOR EINBRINGEN KÖNNTE.



3. Wasser gegenüber der Belüftungslöcher ablassen.
4. Diffusor mit sauberem Wattebausch oder Tuch reinigen.
5. Abdeckungen wieder aufsetzen.

Vorsicht: Vor der Reinigung Diffusor immer ausschalten und vom Netz trennen.

Wenn er nicht genutzt wird, Diffusor sauber und trocken halten. Verbleibendes Öl und Wasser nie längere Zeit im Wassertank lassen. Für hartnäckige Ablagerungen bei Bedarf Reinigungalkohol auf einem Wattebausch verwenden. Falls der Diffusor keinen oder sehr wenig Nebel erzeugt, Keramikplatte reinigen.

Versehentliches Auslaufen: Falls der Diffusor während des Betriebs umgestoßen wird, sollte durch folgende Schritte eine Funktionsstörung vermieden werden.

- Diffusor von der Stromquelle trennen und Abdeckungen vorsichtig entfernen.
- Restliches Wasser aus dem Tank gießen.
- Diffusor vorsichtig schütteln, um alles Wasser aus seinem Inneren zu entfernen. Dann 24 Stunden an einem gut belüfteten Ort gründlich trocknen lassen.

Fehlerbehebung

Problem	Mögliche Ursachen	Mögliche Lösungen
Die Stromzufuhr ist nicht angeschlossen.	Der Wasserstand liegt unter dem Wassersensor.	Tank mit normalem Leitungswasser erneut befüllen. Dabei darauf achten, ihn nicht über die oberste Füllmarke hinaus zu befüllen.
Es entsteht kein Nebel oder eine deutlich reduzierte Nebelmenge.	Das Wasser überschreitet den Höchstfüllstand. Auf der Keramikschibe hat sich Öl abgelagert.	Überschüssiges Wasser über die Wasserablassrinne abgießen. Keramikschibe mit Wasser und einem sauberen Tuch reinigen. Nebelabgang durch gründliche Reinigung der Abdeckungsinnenseite mit klarem Wasser säubern.
Die Nebelabdeckung ist blockiert.	Im Tank befindet sich zu wenig Wasser.	Wassertank bis zur obersten Fülllinie mit Wasser befüllen. Nicht überfüllen. Kabel ziehen und versuchen, es erneut ordentlich anzuschließen.
		Abdeckung entfernen und wieder ordnungsgemäß aufsetzen, damit der Nebel ungehindert austreten kann.
		Kabel ziehen und versuchen, es erneut ordentlich anzuschließen.

Problem	Possible Cause	Solution
Der Diffusor lässt sich nicht anschalten.	Das Stromkabel ist nicht richtig angeschlossen. Die Abdeckung wurde nicht richtig aufgesetzt.	Kabel aus der Steckdose ziehen und versuchen, es erneut korrekt anzuschließen. Abdeckung entfernen und wieder ordnungsgemäß aufsetzen, damit der Nebel ungehindert austreten kann.
Wasser tritt aus dem Diffusor aus.	Die Temperatur ist zu niedrig oder die Luftfeuchtigkeit zu hoch. Der Wassertankdeckel fehlt oder sitzt nicht richtig.	Anweisungen für versehentliches Auslaufen befolgen. Unter gewissen Bedingungen kann der Nebel manchmal zu Wassertröpfchen kondensieren.

Intensität und Menge des Nebels können unterschiedlich ausfallen. Dies ist nichts Ungewöhnliches und sollte nicht als Fehler betrachtet werden. Faktoren, die dies beeinflussen, sind u. a. Wasserart, Luftfeuchtigkeit, Temperatur, Luftzug usw.

Warranty

Young Living Diffuser Garantie

Young Living Europe B.V.
Office Unit A8, Peizerweg 97
9727 AJ Groningen
NL

Young Living Italy S.R.L.
Corso Vercelli 40
20145 Milano, Italia

Vorbehaltlich der nachstehenden Ausschüsse garantiert das Unternehmen, dass der Diffusor normalen Gebrauch für einen Zeitraum von 12 Kalendern Monaten ab dem Datum der Lieferung frei von Material- und Verarbeitungsfehlern ist.

12 Monate-Garantie

Dieses Gerät unterliegt der Garantie, die Reparaturen oder Ersatz schadhafter Teile innerhalb von 12 Monaten ab dem Erhalt des Produktes (Lieferdatum) umfasst. Dies gibt dem Käufer die Gewissheit, dass wir das Gerät nach unserem Ermessen kostenlos reparieren oder ersetzen, wenn sich innerhalb dieser Zeit herausstellt, dass das Gerät aufgrund von Verarbeitung oder Material defekt ist.

Dies unterliegt den folgenden Bedingungen:

- Das Gerät wurde korrekt und entsprechend unserer Anwendungs- und Instandhaltungsanweisungen genutzt.
- Das Gerät wurde nur für den normalen Hausgebrauch genutzt.

- Alle Reparaturen müssen durch uns oder einen beauftragten Vertreter vorgenommen werden.
- Das Gerät wurde nicht verändert, repariert, auseinander gebaut, gewartet oder auf andere Art beeinträchtigt.
- Alle Reparaturen müssen durch uns oder einen beauftragten Vertreter vorgenommen werden.
- Wurde gekauft von
Young Living Europe B.V.
Office Unit A8, Peizerweg 97
9727 AJ Groningen
NL
Young Living Italy S.R.L.
Corso Vercelli 40
20145 Milano, Italia

Die Garantie betrifft nicht:

- Defekte oder Schäden, die durch unübliche und nicht normale Nutzung entstehen
- Ersatz aller beweglichen Teile aus Glas oder Plastik.
- Defekte oder Schäden durch falsche Nutzung, Unfälle oder Nachlässigkeit
- Defekte oder Schäden durch die Nutzung von natürlichen Ölen, die nicht durch Young Living oder einen autorisierten Vertriebspartner verkauft wurden
- Defekte oder Schäden, die durch die Nutzung von anderen Materialien als ätherischen Ölen entstehen
- Defekte oder Schäden durch unsachgemäße Tests, Nutzung, Instandhaltung, Installation, oder Änderungen jeglicher Art entstehen

- Defekte und Schäden, die durch andere Stromspannung als die angegebene entstehen
- Geräte, die von einem anderen als einem von Young Living Beauftragten auseinandergenommen oder repariert wurden und damit die Funktion beeinträchtigen oder eine adäquate Inspektion, Überprüfung und Tests unmöglich machen, die den Gewährleistungsfall bestätigen könnten (wenn es Anzeichen dafür gibt, dass das Gerät geöffnet wurde, verfällt die Gewährleistung).
- Geräte bei denen die Seriennummer zerstört oder unlesbar ist
- Kleine Schäden wie Kratzer auf den Plastikoberflächen und den äußeren Teilen, die durch normalen Gebrauch entstehen
- Schäden, die durch normale Abnutzung entstehen
- Schäden, die durch das Nutzen von Metallwerkzeugen zum Reinigen des Gerätes entstehen.

DIESE GARANTIE GILT NICHT, WENN DAS GERÄT IN GEWERBLICHEN ODER NICHT HAUSGEBRÄUCHLICHEN BEDINGUNGEN VERWENDET WURDE. Die hier aufgeführte Garantie lässt gesetzliche Rechte unberührt.

Wenn dieses Produkt über eine/n unserer Young Living VertriebspartnerInnen gekauft wurde, diese/n bitte zuerst für Rückgaben oder im Garantiefall kontaktieren.

IMPORTANT!
In accordance to the Waste from Electrical and Electronic Equipment Directive, this equipment should not be disposed of in the normal waste stream.



1538 W. Sandalwood Dr.
Lehi, UT 84043
YoungLiving.com

Designed by Young Living Essential Oils in USA
Manufactured in China