

# Vergütungsplan

---

Fliege hoch

---

# Eine Basis aufbauen

Der Young Living Vergütungsplan ist dafür entwickelt, Dir zu helfen, Deine Ziele zu erreichen.

QUALIFIKATIONEN	ASSOCIATE	STAR	SENIOR STAR	EXECUTIVE
PERSONAL VOLUME (PV, PERSÖNLICHES VOLUMEN)	100	100	100	100
OGV		500	2.000	4.000
PGV				
LINIE @ OGV				2 @ 1.000

VERGÜTUNG	UNILEVEL KOMMISSIONS-PROTZENSÄTZE			
LEVEL 1	8 %	8 %	8 %	8 %
LEVEL 2	5 %	5 %	5 %	5 %
LEVEL 3		4 %	4 %	4 %
LEVEL 4			4 %	4 %
LEVEL 5				4 %

## RANGAUFSTIEGSBONUS

Brand Partner, die zum ersten Mal zu Senior Star, Executive oder Silver aufsteigen, können diesen Bonus bis zu drei Mal pro Aufstieg verdienen. Die Monate der Qualifikation müssen nicht aufeinanderfolgend sein, sie werden entsprechend der Rangqualifikation bewegt, bis der Bonus für die kompletten drei Monate ausgezahlt ist. Der Betrag, der für jeden Rang verdient werden kann, ist unten aufgeführt.

RANG	ERSTES MAL	ZWEITES MAL	DRITTES MAL
SENIOR STAR	100\$ USD	100\$ USD	100\$ USD
EXECUTIVE	150\$ USD	150\$ USD	150\$ USD
SILVER	200\$ USD	200\$ USD	200\$ USD

\*Die meisten Brand Partner verdienen sich einfach etwas dazu. Das Einkommen und der Verdienst eines Brand Partners hängt von der individuellen Arbeit und Mühe, sowie den Verkaufsfähigkeiten und der Lage auf dem Markt ab. Young Living garantiert kein Einkommen, Verdienste oder Aufsteigerfolge.“

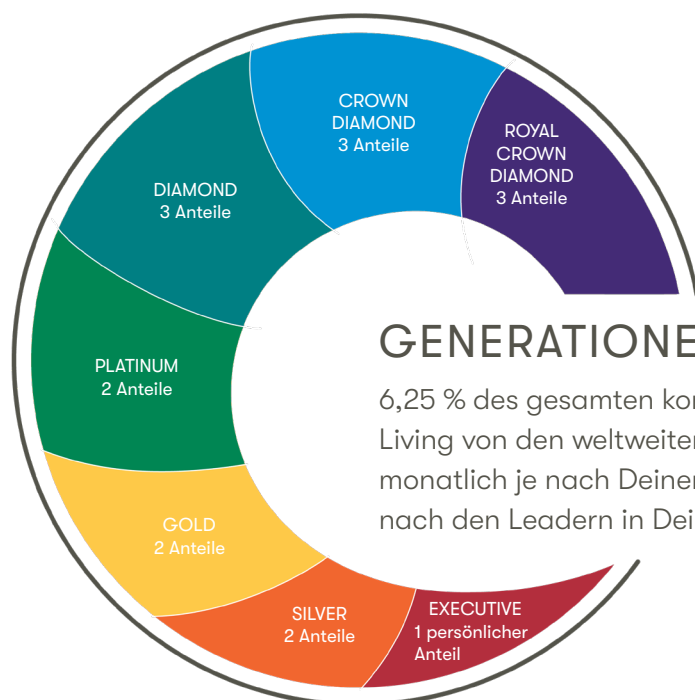
# Dein Business aufbauen\*

Mit dem Aufbau Deiner Basis kannst Du Dich jetzt darauf konzentrieren, anderen zu helfen, ihr Business aufzubauen.

QUALIFIKATIONEN	SILVER	GOLD	PLATINUM
PV	100	100	100
OGV	10.000	35.000	100.000
PGV	1.000	1.000	1.000
LINIE @ OGV	2 @ 4.000	3 @ 6.000	4 @ 8.000

VERGÜTUNG	UNILEVEL KOMMISSIONS-PROTZENSÄTZE		
LEVEL 1	8 %	8 %	8 %
LEVEL 2	5 %	5 %	5 %
LEVEL 3	4 %	4 %	4 %
LEVEL 4	4 %	4 %	4 %
LEVEL 5	4 %	4 %	4 %

GENERATIONEN KOMMISSIONS-PROTZENSÄTZE			
PERSÖNLICHE GENERATION	2,5 %	2,5 %	2,5 %
GENERATION 2	3 %	3 %	3 %
GENERATION 3	3 %	3 %	3 %
GENERATION 4		3 %	3 %
GENERATION 5			3 %
GENERATION 6			
GENERATION 7			
GENERATION 8			



## GENERATIONEN LEADERSHIP BONUS

6,25 % des gesamten kommissionsfähigen Volumens von Young Living von den weltweiten Verkäufen wird in Anteile aufgeteilt und monatlich je nach Deinem erreichten Rang in dem Monat und je nach den Leaders in Deiner Organisation ausgezahlt.

# Leader im Aufbau

Teile die Freude über den Aufbau eines eigenen Geschäfts, während Du die Young Living Mission mit der Welt teilst.

QUALIFIKATIONEN	DIAMOND	CROWN DIAMOND	ROYAL CROWN DIAMOND
PV	100	100	100
OGV	250.000	750.000	1.500.000
PGV	1.000	1.000	1.000
LINIE @ OGV	5 @ 15.000	6 @ 20.000	6 @ 35.000

VERGÜTUNG	UNILEVEL KOMMISSIONS-PROTZENSÄTZE		
LEVEL 1	8 %	8 %	8 %
LEVEL 2	5 %	5 %	5 %
LEVEL 3	4 %	4 %	4 %
LEVEL 4	4 %	4 %	4 %
LEVEL 5	4 %	4 %	4 %

GENERATIONEN KOMMISSIONS-PROTZENSÄTZE			
PERSÖNLICHE GENERATION	2,5 %	2,5 %	2,5 %
GENERATION 2	3 %	3 %	3 %
GENERATION 3	3 %	3 %	3 %
GENERATION 4	3 %	3 %	3 %
GENERATION 5	3 %	3 %	3 %
GENERATION 6	3 %	3 %	3 %
GENERATION 7	3 %	3 %	3 %
GENERATION 8			1 %

## ZUSÄTZLICHE Verdienstmöglichkeiten

### FAST START BONUS

Verdiene einen großzügigen 25 % Bonus auf die Bestellung von bis zu 1000 PV von neuen, persönlich eingeschriebenen Brand Partnern in ihren ersten drei Kalendermonaten. Keine PV Anforderungen zur Qualifikation!

Qualifizierte Brand Partner auf dem zweiten Einschreibe-Level verdienen 10 % der Bestellungen der neu eingeschriebenen Brand Partner während derer ersten drei Monate. 50 PV erforderlich für die Qualifikation!

### STARTER KIT BONUS

Wenn ein neuer, persönlich eingeschriebener Brand Partner in seinem Einschreibemonat ein Premium Starter-Kit kauft, kann ein 25 US\$ Cash-Bonus verdient werden. Wenn ein neuer, persönlich eingeschriebener Brand Partner in seinem Einschreibemonat ein Kern-Starter-Kit kauft, kann ein 10 US\$ Cash-Bonus verdient werden.

### VERKAUFSEINNAHMEN

Wer persönlich einen Kunden sponsert, verdient die 24 % Differenz zwischen dem Einkaufs- und dem Einzelhandelspreis ihrer Bestellungen.

# Vereinfachte Definitionen

**Kompression – Fast Start Bonus:** Die Fast Start Bonus Kommissionen werden nach oben komprimiert. Der Level 1 Fast Start Bonus wird an den nächsten Brand Partner Einschreiber in der Einschreibe-Linie ausgezahlt. Der Level 2 Fast Start Bonus wird an den nächsten qualifizierten Brand Partner Einschreiber in der Einschreibe-Linie ausgezahlt.

**Kompression – Unilevel Kommissionen:** Wenn ein Brand Partner keine 100 PV hat, wird dessen Volumen kombiniert, oder komprimiert, mit allem Volumen bis zu und einschließlich dem nächsten Brand Partner mit 100 PV, um ein Level zu bilden.

**Einschreiber:** Die Person, die neue Young Living Brand Partner in einer Vertriebsorganisation platziert. Einschreiber können sich für finanzielle Boni qualifizieren.

**Generation:** Ein Silver oder höher Brand Partner und dessen gesamte Organisation.

**Generationen Kommissionen:** Basierend auf dem monatlichen Rang eines Brand Partners ab Silver oder höher, wird eine Kommission auf das OGV von jedem Silver oder höherem Rang in der Vertriebsorganisation des Brand Partners bis runter zum nächsten Silver oder höherem Brand Partner ausgezahlt, runter bis zu acht Generationen.

**Linie:** Jeder neue Brand Partner wird direkt unter der Person, die ihn sponsert eine neue Linie.

**Linie @ OGV:** Die Anzahl der qualifizierenden Linien und das OGV, das pro Linie für Rangqualifikation erforderlich ist.

**Level:** Brand Partner, die direkt von einem anderen Brand Partner gesponsert werden, werden als das erste Level dieses Brand Partners angesehen. Jede Person, die von dem Brand Partner dieses ersten Levels gesponsert werden, sind das zweite Level des ursprünglichen Sponsors und so weiter.

**Organisationsgruppenvolumen (Organisational Group Volume, (OGV):** Das monatliche Volumen innerhalb der Organisation eines Brand Partners.

**Persönliche Generationen Kommissionen:** Kommissionen, die an Silver oder höherrangige Brand Partner auf das gesamte Volumen ihrer Organisation ausgezahlt werden, herunter bis aber ausgenommen der nächste Silver oder höher Brand Partner.

**Persönliches Gruppenvolumen (Personal Group Volume, PGV):** Die Summe des PV außerhalb der qualifizierenden Linien eines Brand Partners und jede Linie des Brand Partners, die Silver oder höherrangig ist.

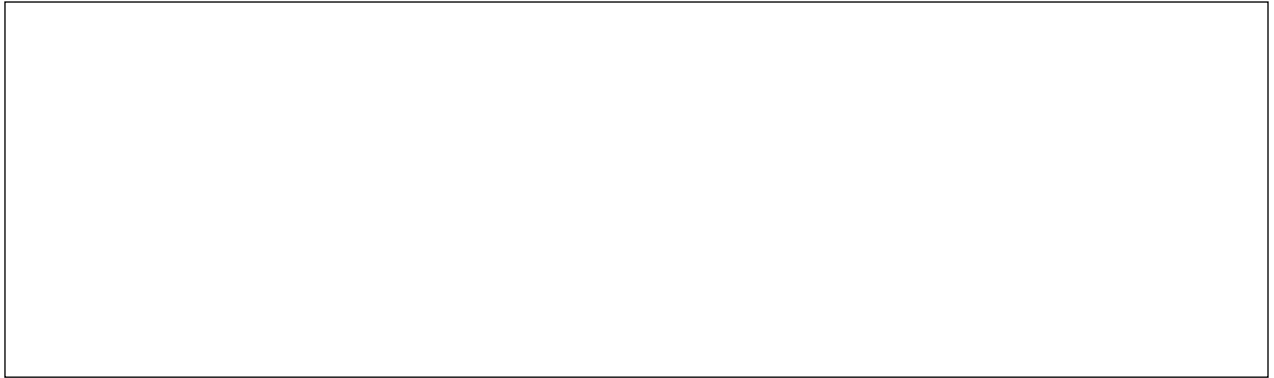
**Persönliches Volumen (Personal Volume, PV):** Das gesamte Persönliche Volumen, das den persönlichen Käufen eines Brand Partners zugewiesen wird.

**Qualifizierende Linie:** Jede gesponserte Linie auf den ersten Level mit dem erforderlichen OGV für einen bestimmten Rang ist eine Qualifizierende Linie.

**Sponsor:** Die Person, unter der ein neuer Brand Partner direkt gesponsert wird. Der Sponsor kann auch der Einschreiber sein.

**Unilevel Kommissionen:** Der Prozentsatz, der auf die ersten fünf Level einer Organisation ausgezahlt wird: 8 % auf dem ersten Level, 5 % auf dem zweiten Level und je 4 % auf den Levels drei bis fünf.

# Kontakt:



\*Die meisten Brand Partner verdienen sich einfach etwas dazu. Das Einkommen und der Verdienst eines Brand Partners hängt von der individuellen Arbeit und Mühe, sowie den Verkaufsfähigkeiten und der Lage auf dem Markt ab. Young Living garantiert kein Einkommen, Verdienste oder Aufsteigerfolge.“