

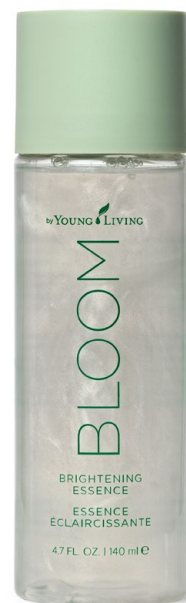
BLOOM by Young Living

BRIGHTENING ESSENCE

140 ml Artikelnummer 32678

BLOOM by Young Living Brightening Essence är en matt huds bästa vän. Denna essens med gelliknande konsistens ger huden fukt och förfinar dess utseende och struktur. Den främjar hudens fuktbarriär och ger dig fräsch hud med lyster.

BLOOM by Young Living Brightening Skin Care Collection är utformad för att förbättra ojämnhud som har förlorat sin naturliga lyster. Dessa produkter ger dig lysande hud med hjälp av växtbaserade ingredienser. BLOOM Brightening Skin Care Collection drar nytta av kraften i Sheerlumé Brightening Complex för att ge dig strålande hud med lyster.



HUVUDINGREDIENSER

- *Lilium candidum*-extrakt (madonnalilja): Gör huden klarare och främjar en jämn hudton.
- *Pyrus malus*-extrakt (äpple): Kan ge huden mer fukt och främja len hud.
- *Chlorella vulgaris*-extrakt (grönalger): Återfuktar huden.
- Sheerlumé Brightening Complex: Innehåller eteriska oljor av vetiveria, blå cypress, davana, Royal Hawaiian-sandelträ, kryddnejlika, jasmin, morot, grönmynta, geranium och frankincense.

FUNKTIONER OCH FÖRDELAR

- Gör huden lysande och återfuktad.
- Ger huden lyster.
- Främjar jämn och len hud.
- Torkar inte ut huden.
- Dermatologiskt testad.
- Gjord på naturliga och skonsamma ingredienser.
- Innehåller inte doftämnen, gluten, parabener, ftalater, syntetiska doftämnen, sulfater, petroleum och mineralolja och inte heller någon av de tusentals problematiska ingredienser vi vägrar använda.

by YOUNG LIVING

BLOOM

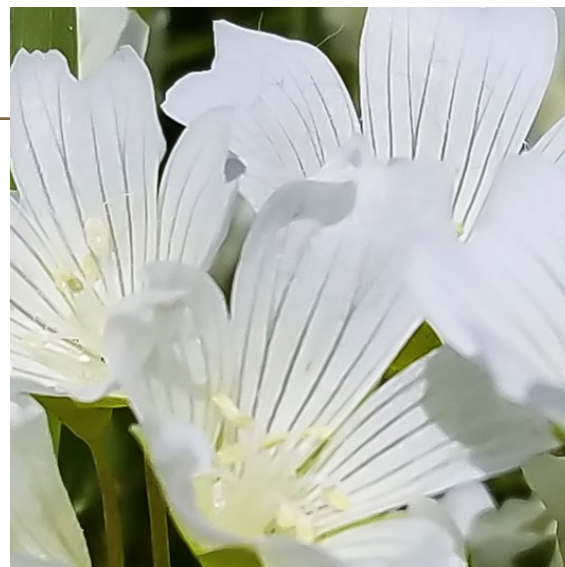
BLOOM by Young Living

BRIGHTENING ESSENCE

PRODUKTBAKGRUND

BLOOM by Young Living Brightening Skin Care Collection är berikad med de mest avancerade växtbaserade ingredienserna som finns och har en uppljusande effekt på huden samtidigt som den ger en naturlig lyster. BLOOM-produkterna innehåller inga syntetiska doftämnen – ännu ett uttryck för vår passion för skonsam skönhet. BLOOM Brightening Skin Care Collection innehåller Sheerlumé Brightening Complex och återfuktar på djupet, minskar framtida skador på huden och främjar jämn hy.

På insidan av BLOOM by Young Living-förpackningarna hittar du blommor att färglägga och klippa ut för att uppmuntra till återanvändning och förmedla vikten av att minska mängden avfall.



ANVÄNDNING

Skaka försiktigt innan du använder produkten. Ta en liten klick i handen. Gnugga ihop händerna och tryck försiktigt handflatorna mot huden från

mitten av ansiktet och utåt. Smörj även in halsen och dekolletaget. Använd morgon och kväll.

VARNING

Förvaras oåtkomligt för barn. Endast för utvärtes bruk. Undvik kontakt med ögonen. Använd inte produkten om irritation uppstår.

INGREDIENSER

Vatten, glycerin, extrakt av *Pyrus malus* (äpple), havsvatten, levulinsyra, xantangummi, bensoesyra, extrakt av *Glycyrrhiza glabra* (lakritsrot), natriumhyaluronat, natriumlevulinat, natriumfytat, kaprylyl-/kapryl-glukosid, extrakt av *Lepidium meyenii*, maltodextrin, extrakt av *Lilium candidum*, glimmer, natriumkokoylglutamat, fenetylalkohol, titandioxid, glycerylkaprylat, sackaridisomerat, citronsyra, extrakt av *Chlorella vulgaris*, polyglyceryl-6-oleat, olja av *Vetiveria zizanioides** (vetiveriarot), olja av *Callitris intratropica** (blå cypress), olja av *Artemisia pallens** (davana), mjölksyra, natriumsurfactin, olja av *Santalum paniculatum** (Royal Hawaiian-sandelträΔ), olja av *Eugenia*

*caryophyllus** (kryddnejlika), *Jasminum officinale** (jasmin), olja av *Daucus carota sativa** (morot), bladextrakt av *Mentha spicata** (grönmynta), olja av *Pelargonium graveolens** (geranium), olja av *Boswellia carterii** (frankincense).

*100 % ren eterisk olja

ΔRoyal Hawaiian-sandelträ är ett av företaget Jawmin, LLC:s varumärken.

by YOUNG LIVING

BLOOM