

BLOOM by Young Living

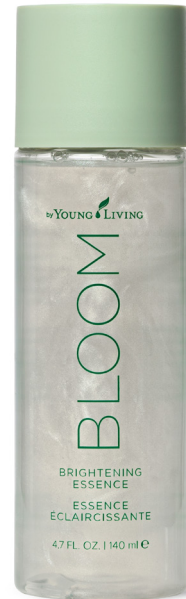
# BRIGHTENING ESSENCE

140 ml Código: 32678



A melhor amiga da pele cansada é a essência BLOOM by Young Living Brightening Essence. Esta essência luminosa com textura de gel aumenta a hidratação da pele refinando o seu aspeto e a sua textura. A sua fórmula contribui para o bom funcionamento da barreira da pele e deixa-a fresca e radiante.

Desenvolvida para tratar a pele irregular que perdeu a sua luminosidade natural, a BLOOM by Young Living Brightening Skin Care Collection cria um sistema para proporcionar uma pele luminosa e radiante utilizando ingredientes de origem natural. Ao utilizar o poder do Sheerlumé Brightening Complex, o objetivo da BLOOM Brightening Skin Care Collection é deixar a tua pele luminosa e radiante.



## INGREDIENTES PRINCIPAIS

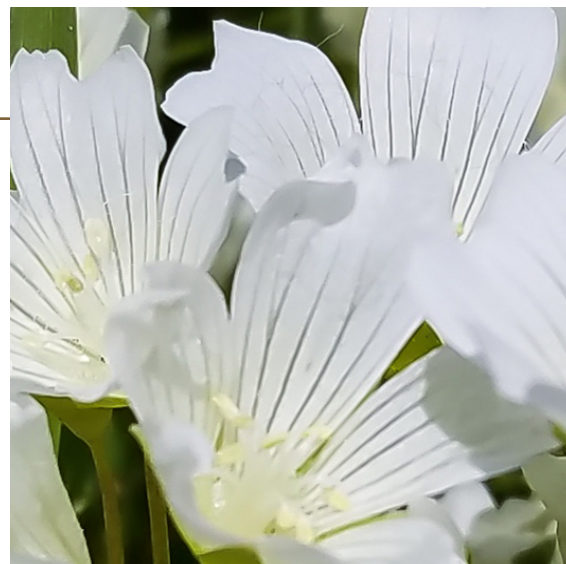
- Extrato de células da folha de *Lilium candidum* (Lírio): ajuda a iluminar a pele, contribuindo para um tom mais uniforme.
- Extrato de fruto de *Pyrus malus* (Maçã): pode aumentar a hidratação da pele, bem como contribuir para a sua suavidade.
- Extrato de *Chlorella vulgaris* (Algas verdes): proporciona hidratação.
- Sheerlumé Brightening Complex: composto pelos óleos essenciais de vetivéria, cipreste azul, davana, sândalo real havaiano, cravinho, jasmim, semente de cenoura, hortelã, gerânio e olíbano.

## PROPRIEDADES E BENEFÍCIOS

- Ilumina e hidrata a pele.
- Dá um aspeto radiante à pele.
- Ajuda a renovar a aparência e o tom uniformes da pele.
- Não resseca nem elimina os óleos naturais da pele.
- Testado dermatologicamente.
- Ingredientes suaves e de origem natural.
- Formulado sem fragrâncias, glúten, parabens, ftalatos, fragrâncias sintéticas, sulfatos, petróleo, óleo mineral ou qualquer um dos ingredientes potencialmente problemáticos que nos recusamos a utilizar.

BLOOM by Young Living

# BRIGHTENING ESSENCE



## HISTÓRIA DO PRODUTO

A coleção BLOOM by Young Living Brightening Skin Care Collection está infundida com os ingredientes de origem natural mais avançados disponíveis para iluminar a aparência da pele e adicionar uma luminosidade natural. Os produtos da gama BLOOM foram formulados sem fragrâncias sintéticas, mais uma amostra do nosso compromisso com a beleza limpa. Com o Sheerlumé Brightening Complex, a BLOOM Brightening Skin Care Collection ajuda a intensificar a hidratação, minimizar o aparecimento de danos futuros e melhorar a aparência da pele com um tom uniforme.

No interior de cada caixa de BLOOM by Young Living encontrarás um desenho para pintar e recortar, de modo a incentivar à reutilização da embalagem e ajudar a espalhar a mensagem da redução de resíduos.

## INSTRUÇÕES

Agitar ligeiramente antes de utilizar. Coloca uma pequena quantidade nas palmas das mãos. Esfrega as mãos e pressiona as palmas levemente desde o centro da cara até ao exterior, incluindo o pescoço e o decote. Repete de manhã e à noite.

## PRECAUÇÕES

Manter fora da vista e do alcance das crianças. Apenas para uso externo. Evitar o contacto com os olhos. Interromper o uso se ocorrer irritação na pele.

## Ingredientes:

Água, glicerina, extrato de fruto de *Pyrus malus* (Maçã), água do mar, ácido levulínico, goma xantana, ácido benzoico, extrato de raiz de *Glycyrrhiza glabra* (Alcaçuz), hialuronato de sódio, levulinato de sódio, fitato de sódio, glicosídeo de caprililo/caprilo, extrato de raiz de *Lepidium meyenii*, maltodextrina, extrato de células da folha de *Lilium candidum*, mica, glutamato de cocoílo dissódico, álcool fenilico, dióxido de titânio, caprilato de glicerilo, isomerato de sacarídeo, ácido cítrico, extrato de *Chlorella vulgaris*, oleato de poliglicerilo-6, óleo de raiz de *Vetiveria zizanoides*\* (Vetivéria), óleo de madeira de *Callitris intratropica*\* (Cipreste azul), óleo da flor de *Artemisia pallens*\* (Davana), ácido láctico, surfactina de sódio, óleo de madeira de *Santalum paniculatum*\* (Royal Hawaiian Sandalwood Δ) óleo de broto de *Eugenia caryophyllus*\* (Cravinho), óleo de *Jasminum officinale*\*\* (Jasmim), óleo de semente de *Daucus carota sativa*\* (Cenoura), extrato da folha de *Mentha spicata*\* (Hortelã), óleo da flor de *Pelargonium graveolens*\* (Gerânio), óleo de *Boswellia carterii*\* (Olíbano).

\* Óleo essencial 100% puro

•• 100% puro absoluto  
Δ Royal Hawaiian Sandalwood é uma marca registada da Jawmin LLC.